



Obec Horní Vltavice

Zveřejňuje

V souladu s ustanovením §39 odst.1 zákona č.128/2000 Sb.o obcích (obecní zřízení)

Záměr č.03/2022

přenechat do pachtu

Část pozemku, zapsaného u Katastrálního úřadu pro Jihočeský Kraj, Katastrální pracoviště Prachatice, na listu vlastnictví č. 10001, tam označené jako parc. č. 129/5 kat. úz. Horní Vltavice o rozloze 8501,

označené č. **17** o výměře **215 m²**

Nabídky zájemců je možné doručit po dobu 15 dnů ode dne zveřejnění tohoto záměru na úřední desce OÚ Horní Vltavice, a to do podatelny OÚ Horní Vltavice

Nabídka musí obsahovat minimálně:

Identifikace zájemce: jméno, příjmení, adresa trvalého pobytu, případně korespondenční adresa, kontaktní telefonní číslo, případně e-mailovou adresu

Obec Horní Vltavice si vyhrazuje právo od výše uvedeného záměru odstoupit nebo jej nerealizovat.

Bližší informace je možné získat na OÚ Horní Vltavice v úředních hodinách - pondělí a středa od 7.00 do 14.00 hod., nebo na tel.: 724 233 644.

Den zveřejnění na úřední desce: 04.01.2022

Den sejmutí z úřední desky: 19.01.2022

Za obec Horní Vltavici

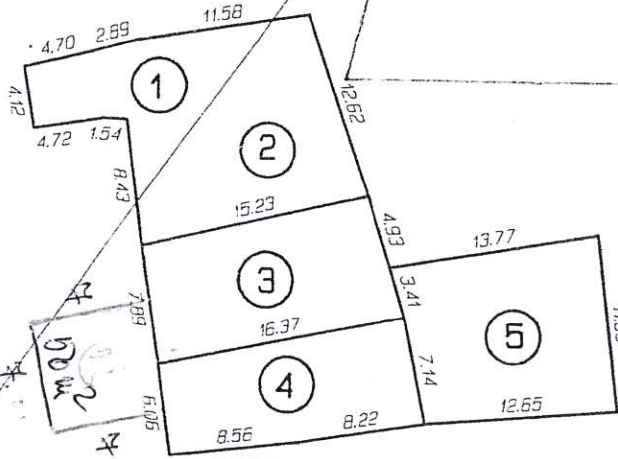
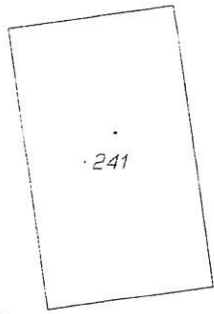
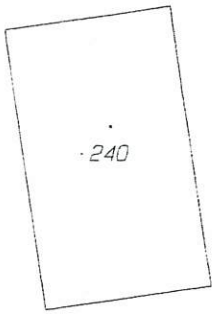

.....
Ing. Pavel Kraml starosta

OBEC HORNÍ VLTAVICE
384 91 HORNÍ VLTAVICE 80
IČ: 002 50 422 (1)

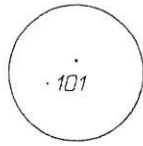
350

128/3

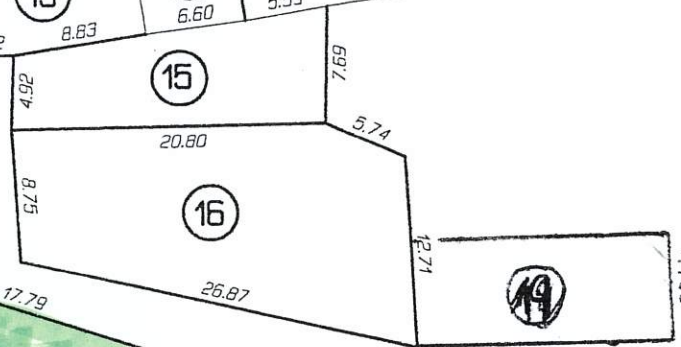
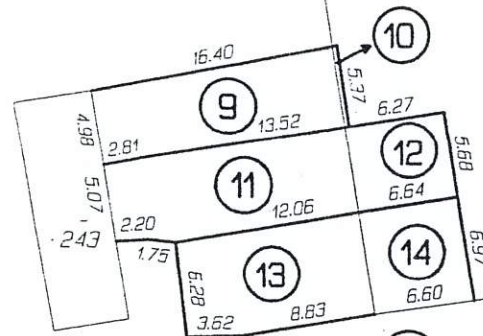
18



129/3

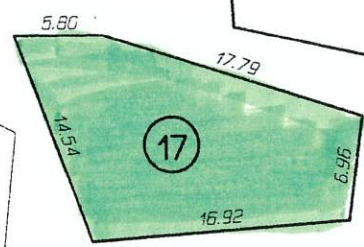
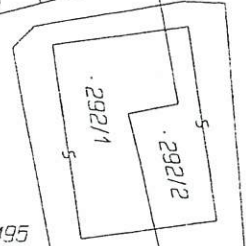


129/5



405/2

405/5



381

495

405/4

129/1